



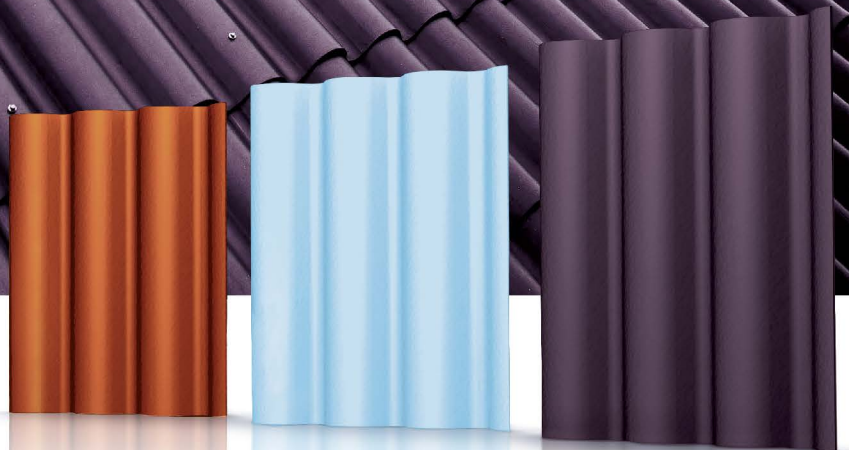
คำห่วง
ไตรลอน

Villa
รุ่นวิลล่า
SERIES

- แผ่นส้น 60 ซม.
- สวย เหมือนมุงกระเบื้องคอนกรีต



คำห่วงไตรลอน
สวย... กน หายห่วง



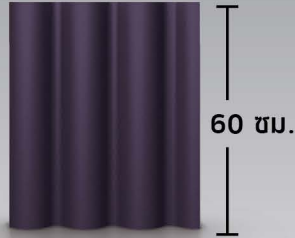


ฝ้าห้อง ไตรลอน

Regular รุ่นสีธรรมชาติ SERIES

สวย เสมือนมุงด้วยกระเบื้องคอนกรีต

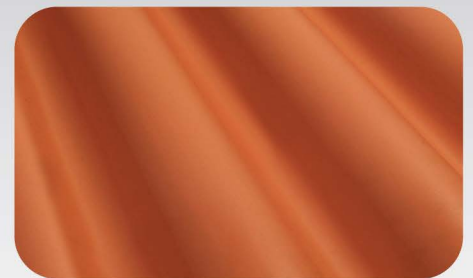
ด้วยแผ่นยาวเพียง 60 ซม. ผลิตรูปลอนที่เป็นเอกลักษณ์ "ไตรลอน" เหมาะสำหรับแบบบ้าน วิลล่า รีสอร์ท ที่ต้องการหลังคาที่ดูหรูหรา มีระดับ โดยที่สามารถจำกัดงบประมาณได้



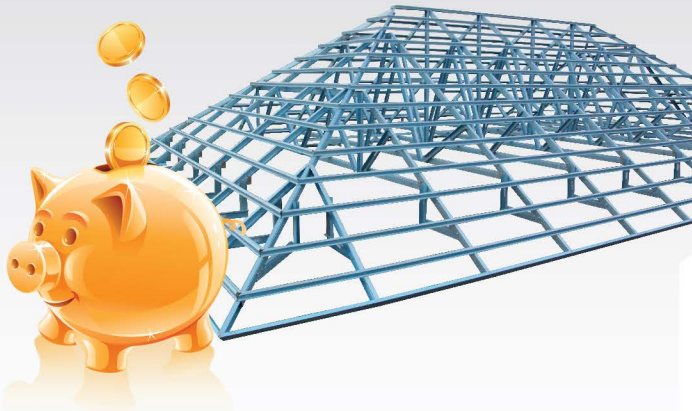
142 น้ำตาลเปลือกไม้

ประหยัดและคุ้มค่าง่า

ใช้โครงสร้างเบา และน้อยกว่าการมุงกระเบื้องคอนกรีตเพราะน้ำหนักต่อแผ่นที่เบากว่ากระเบื้องคอนกรีตและด้วยระยะแปที่กว้างกว่า การมุงกระเบื้องคอนกรีต ทำให้ใช้จำนวนเหล็กโครงสร้างหลังคาที่น้อยกว่า ประหยัดกว่า

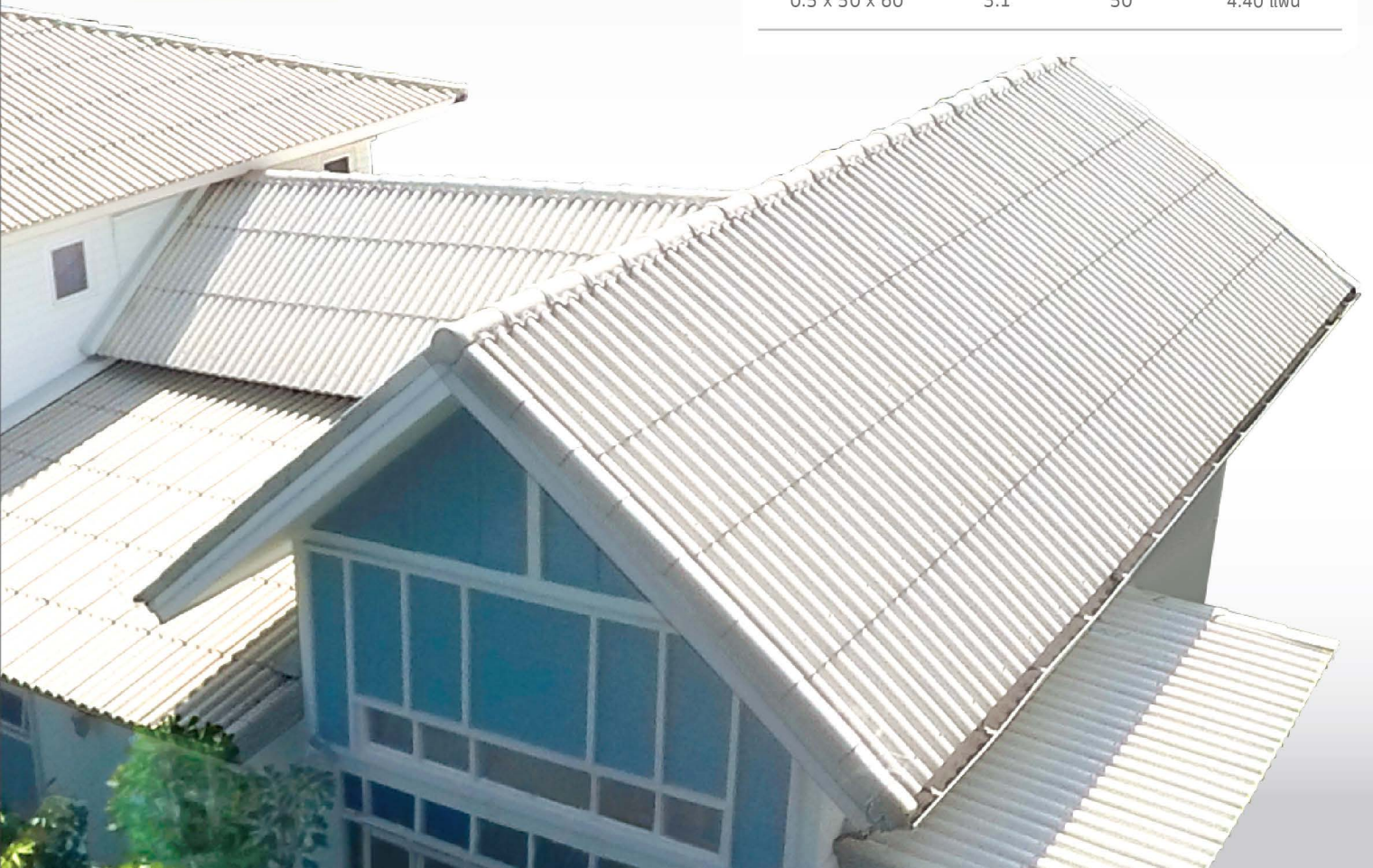


172 ส้มศิลาแลง



ข้อมูลสินค้า

ขนาด (ซม.) (หนา*กว้าง*ยาว)	น้ำหนัก (กก./แผ่น)	ระยะแป (ซม./แผ่น)	จำนวนการใช้ (ตรม.)
0.5 x 50 x 60	3.1	50	4.40 แผ่น



Kool

รุ่นคุณ

SERIES



TSR **80** 602 โพล่า ไทท์



TSR **70** 601 บริชชี ไอเวอร์รี่



TSR **70** 656 ไอซ์ซี บลู



*TSR - ค่าสะท้อนความร้อน
จากพลังงานแสงอาทิตย์

ตารางค่าสะท้อนพลังงานแสงอาทิตย์ของหลังคาชนิดต่างๆ*

ตัวอย่างหลังคา	ค่าสะท้อนพลังงานแสงอาทิตย์ (%)
หลังคาลอนคู่ สีฟ้า	23.1
หลังคาลอนคู่ สีซีเมนต์	34.4
หลังคาห้าห่วง ไตรลอน คู่ สีไอซ์ซีบลู	73.4
หลังคาห้าห่วง ไตรลอน คู่ สีบริชชี ไอเวอร์รี่	70.9
หลังคาห้าห่วง ไตรลอน คู่ สีโพล่า ไทท์	84.2

* จากผลการทดสอบค่าการสะท้อนพลังงานแสงอาทิตย์ตามมาตรฐาน JIS (Japanese Industrial Standard) โดยมหาวิทยาลัยเทคโนโลยีพระจอมเกล้าธนบุรี
** จากผลการทดสอบค่าการใช้พลังงานไฟฟ้าจากเครื่องปรับอากาศภายในบ้าน ด้วยระบบ Energy Plus Program โดยมหาวิทยาลัยเทคโนโลยีพระจอมเกล้าธนบุรี

Dual Tone

รุ่นดูอัล โทน

SERIES

ดูอัลโทนใหม่
ขนาด
แผ่นสั้น



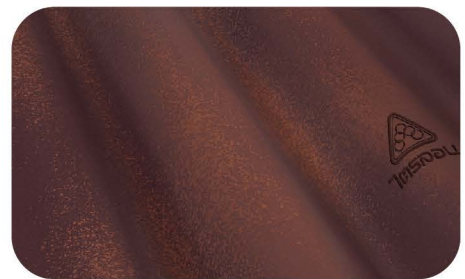
414 สีแดงพีช



474 สีมาร์มาเลค ออเรนจ์



413 สีเรดเบอร์รี่



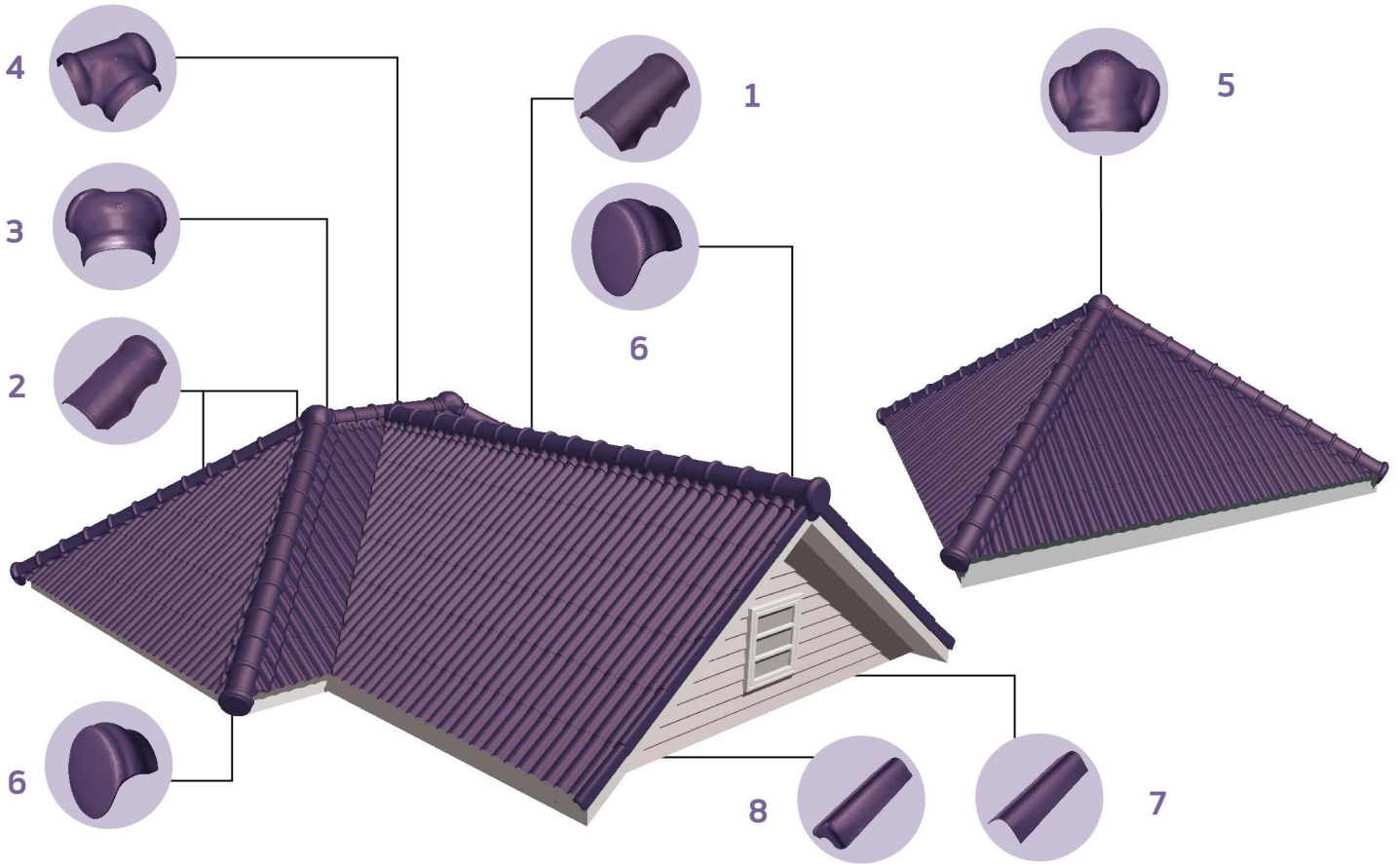
445 สีช็อคโกบราวน์

สวย มั่นใจ



ด้วยเทคนิคพิเศษในการสัลดสีบนแผ่นกระเบื้อง เอกลักษณ์เฉพาะของห้าห่วงไตรลอน ทำให้กระเบื้องแต่ละแผ่นสวยกลมกลืนเพิ่มความหรูหรา ให้บ้านคุณ

ชุดครอบตกแต่งหลังคา ไตรลอน รุ่นวิลล่า



ครอบสันระบบ 1 ชั้น

เหมาะสำหรับหลังคาจั่วที่ลาดเอียง ตั้งแต่ 10-40 องศา และหลังคาปั้นหย้า ตั้งแต่ 30-35 องศา

1. ครอบสันหลังคา ไตรลอน

- ขนาด : 27.5 x 51.5 x 16.5 ซม. (กว้าง x ยาว x สูง)
- น้ำหนัก : 2.0 กก.
- ปริมาณการใช้ : 2.3 แผ่น/ ม.

2. ครอบสันตะเข้ ไตรลอน

- ขนาด : 27.5 x 52 x 15.5 ซม. (กว้าง x ยาว x สูง)
- น้ำหนัก : 2.0 กก.
- ปริมาณการใช้ : 2.3 แผ่น/ ม.

ชุดอุปกรณ์ครอบสันระบบแห้ง

เหมาะสำหรับหลังคาทรงจั่ว และ ทรงปั้นหย้า ในทุกองศา

14. ครอบสันหลังคา - สันตะเข้ ไตรลอน

- ขนาด : 25.5 x 45 x 10.5 ซม. (กว้าง x ยาว x สูง)
- น้ำหนัก : 1.6 กก.
- ปริมาณการใช้ : 2.70 แผ่น/ ม.

15. แผ่นรองใต้ครอบ ไตรลอน

- ขนาด : 0.35 x 3 ม. (กว้าง x ยาว)
- น้ำหนัก : 1.95 กก./ม้วน
- ปริมาณการใช้ : 2.8 ม. / ม้วน

ครอบเบ็ดเตล็ดและอุปกรณ์อื่นๆ

3. ครอบสามทาง Y ไตรลอน

- ขนาด : 38 x 46 x 12 ซม. (กว้าง x ยาว x สูง)
- น้ำหนัก : 1.8 กก.
- ปริมาณการใช้ : 1 แผ่น/ จุด

4. ครอบสามทาง T ไตรลอน

- ขนาด : 39 x 42 x 11.5 ซม. (กว้าง x ยาว x สูง)
- น้ำหนัก : 2.1 กก.
- ปริมาณการใช้ : 1 แผ่น/ จุด

5. ครอบสี่ทางปั้นหย้า ไตรลอน

- ขนาด : 44 x 44 x 10 ซม. (กว้าง x ยาว x สูง)
- น้ำหนัก : 2.2 กก.
- ปริมาณการใช้ : 1 แผ่น/ จุด

6. ครอบปิดจั่ว - ปิดชายตะเข้ ไตรลอน

- ขนาด : 26 x 23.5 x 9.5 ซม. (กว้าง x ยาว x สูง)
- น้ำหนัก : 1.0 กก.
- ปริมาณการใช้ : 1 แผ่น/ ม.

7. ครอบคดกแต่งปิดชาย

- ขนาด : 18 x 59 x 9 ซม. (กว้าง x ยาว x สูง)
- น้ำหนัก : 1.5 กก.
- ปริมาณการใช้ : 2 แผ่น/ ม.

8. ครอบคดกแต่งปิดชาย

- ขนาด : 18 x 59 x 9 ซม. (กว้าง x ยาว x สูง)
- น้ำหนัก : 1.8 กก. / แผ่น
- ปริมาณการใช้ : 1 แผ่น/ จุด



11. ไม้ปิดกั้นนก เฌอรา สำหรับหลังคา ไตรลอน

- ขนาด : 0.8 x 15 x 300 ซม. (กว้าง x ยาว x สูง)
- น้ำหนัก : 4 กก. / แผ่น
- ปริมาณการใช้ : 0.34 แผ่น/ ม.

ข้อแนะนำ
ควรใช้ไม้ปิดกั้นนก เฌอรา ปิดกั้นนกและสิ่งแปลกปลอมเข้าไป บริเวณช่องตรงชายหลังคา



9. คิลเลอร์ สกรู ยึดแผ่นหลังคา ไตรลอน

- ขนาด : 95 มม.
- น้ำหนัก : 1.2 กก. / กล่อง
- บรรจุ : 100 ตัว / กล่อง
- ปริมาณการใช้ : 1 ตัว / แผ่นหลังคา 1 แผ่น (เฉพาะแผ่นหลังคาแถวบนสุดใช้ 2 ตัว / แผ่น)



10. แผ่นปิดเชิงชาย ไตรลอน

- ขนาด : 0.17 x 10 x 48.5 ซม. (กว้าง x ยาว x สูง)
- น้ำหนัก : 1.0 กก. / กล่อง
- บรรจุ : 10 แผ่น / กล่อง
- ปริมาณการใช้ : 2.2 แผ่น/ ม.



12. สีเก็บงานหลังคา

- ขนาด : 0.946 ลิตร / กระป๋อง
- น้ำหนัก : 1.1 กก. / กระป๋อง
- ปริมาณการใช้ : 6-8 ตร.ม. / กระป๋อง



13. แผ่นสะท้อนความร้อนค้ำห้วง (ม้วนใหญ่)

- ขนาด : 1.25 x 60 ม. (กว้าง x ยาว)
- น้ำหนัก : 9.50 กก. / ม้วน
- ปริมาณการใช้ : 75 ตร.ม. / ม้วน

(ม้วนเล็ก)

- ขนาด : 1.25 x 20 ม. (กว้าง x ยาว)
- น้ำหนัก : 4.0 กก.
- ปริมาณการใช้ : 25 ตร.ม. / ม้วน